

Geofísica ciencia geología



GS ingenieria

Geofísica, ciencia y geología

GS Ingeniería Geofísica

Estudio del terreno mediante técnicas no destructivas

GS Ingeniería Geofísica fue fundada en el año 1999 por un equipo multidisciplinar formado por profesionales de la geología, la ingeniería y la física,

La marca se creó entorno al software aplicado a la geología y medioambiente. A partir de las inquietudes de los profesionales que constituyen la empresa ésta se orientó y formó en el campo de la geofísica.

Actualmente y con la experiencia que nos avala, en GS Ingeniería Geofísica ofrecemos nuestros servicios de prospección geofísica al estudio del terreno.

Trabajamos en todo tipo de superficies, llegamos a cualquier punto, desde la cima de una montaña hasta el interior de una tubería, en todos los rincones del mundo.

Nuestros ámbitos de actuación son:

Geología.

Ingeniería Civil.

Minería.

Medio Ambiente.

Edificación



La correcta adquisición, modelización e interpretación de los datos adquiridos permiten aportar a nuestros clientes información del terreno, tanto en la fase de proyecto como en la de ejecución.

La utilización de estas técnicas permite obtener resultados de un modo rápido en puntos de difícil acceso y en grandes extensiones. Consiguiendo un importante ahorro en tiempo y recursos.

TÉCNICAS

PROSPECCIONES ELÉCTRICAS

Visualizaciones 2D, 3D y time-lapse de las propiedades eléctricas del terreno (resistividad, cargabilidad, conductividad...).

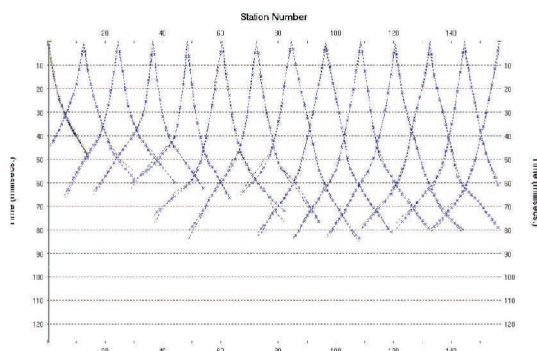
- Sondeos eléctricos verticales (SEV).
- Tomografía eléctrica.
- Polarización inducida.

PROSPECCIONES SÍSMICAS

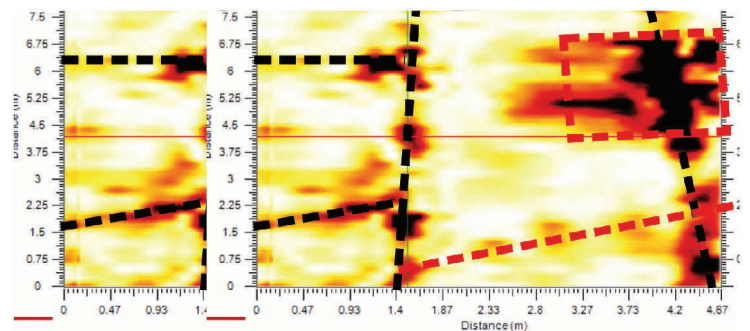
Determinación de características elásticas del terreno (ripabilidad, rigidez...) a partir de la distribución de las ondas sísmicas.

- Sísmica de refracción.
- Sísmica de reflexión.
- Sísmica pasiva.
- Down Hole.

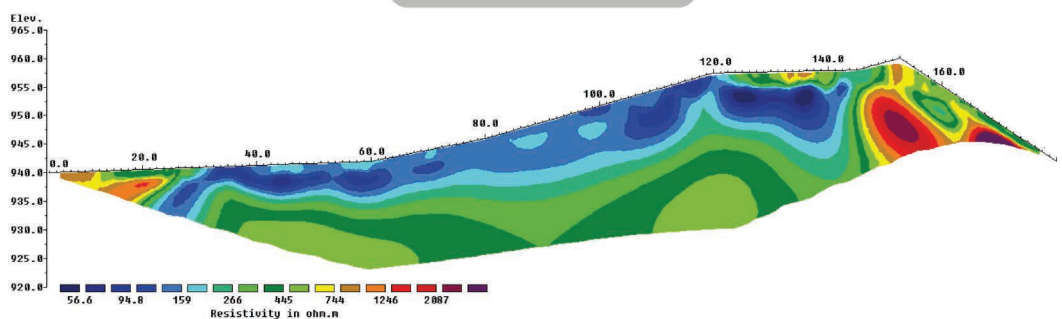
Domocronas (Perfil sísmico)



Prospección Radar



Perfil Tomografía Eléctrica



PROSPECCIÓN ELECTROMAGNÉTICA – GEORADAR

Visualización de las reflexiones que se producen por los cambios del valor de la constante dieléctrica asociada a los distintos materiales del terreno como respuesta a los impulsos electromagnéticos.

- Radar de superficie.
- Radar de pozo.

TESTIFICACIÓN DE POZOS

Obtención de parámetros geofísicos en el interior de los sondeos (cámara, borehole, gamma natural, telewier óptico, acústico, conductividad, resistividad...).

MAGNETOMETRIA

Estudio de la variación del campo magnético producido por los cuerpos y estructuras del subsuelo.

GRAVIMETRIA

Medición de las anomalías gravimétricas del campo gravitatorio terrestre causadas por los cambios de densidad de los distintos materiales.

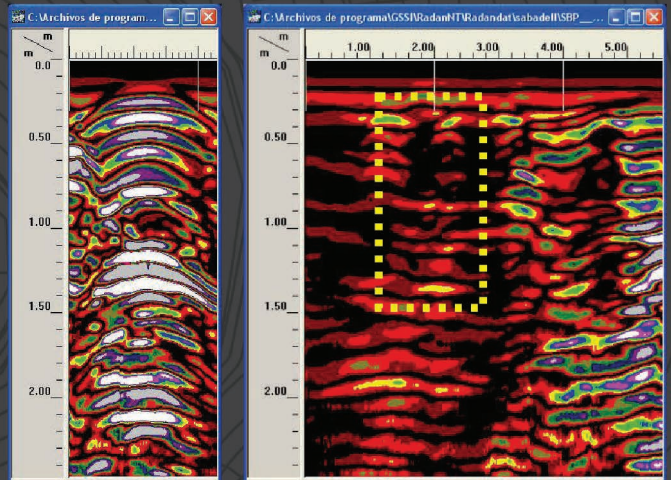
RESONANCIA MAGNETICA NUCLEAR

Determinación de la presencia de agua en el subsuelo a partir de la medición de la variación del momento magnético de los protones del agua al aplicar un campo externo.

Ofrecemos nuestros conocimientos, experiencia e instrumentación para resolver cualquier incidencia que se pueda plantear en los proyectos. Nuestro departamento de I+D+i trabaja en la adaptación de métodos y dispositivos para investigar la mejor solución.

APLICACIONES

- Localización de cavidades.
- Determinación del nivel freático.
- Cambios laterales del terreno.
- Estratigrafía del terreno.
- Detección de estructuras geológicas.
- Exploración de plumas de contaminación.
- Caracterización de vertederos.
- Localización de reservas de áridos.
- Determinación de la ripabilidad para el estudio de los costes de excavación.
- Estudio de cimentaciones.
- Patologías edificación.
- Delimitación de estructuras enterradas.
- Determinación de servicios.
- Correlación de ensayos mecánicos.
- Detección de fugas.



VALORES

- Cercanía y transparencia con el cliente.
- Aportación de técnicas y experiencias a la solución del problema.
- Respeto por el medio ambiente.
- Investigación e innovación constante.
- Compromiso con la sociedad.

Geofísica ciencia geología

GS ingenieria

C/Francesc Macià, 38

08140 Caldes de Montbui (BCN)

Tel. 938 647 096 - M.660 482 304

www.gsingeneria.net - info@gsingeneria.net

Geofísica ciencia geología

